

Image not found or type unknown



Contravention sur A4 sur un points kilométriques introuvable

Par **Abouzahr**, le **04/06/2023** à **20:45**

Bonjour, je vous contacte pour un PV que j'ai reçu la semaine dernière pour franchissement de ligne continue sur un point kilométriques identifier sur le PV mais introuvable sur le trajet.

Je m'explique : points kilométriques 8,5 sur la A4 direction Paris, le problème c'est que le point kilométriques s'arrête au 11 éme km et tous les identifiants inférieur à 11 km n'existe pas.

Ce points km correspond PEUT ETRE à la sortie du pont de Nojan A4 vers la A86.

Puis-je contester cette infraction vu l'absence physique du point kilométriques don't je ne peux vérifier l'exactitude et personne ne pourra vérifié vu l'absence du marquage.

Merci pour votre réponse.

Par **Marck.ESP**, le **04/06/2023** à **21:50**

Bonsoir

Si vous ne pouvez pas prouver qu'il y a erreur, il sera quasiment impossible d'obtenir la nullité du pv.

Par **janus2fr**, le **05/06/2023** à **06:38**

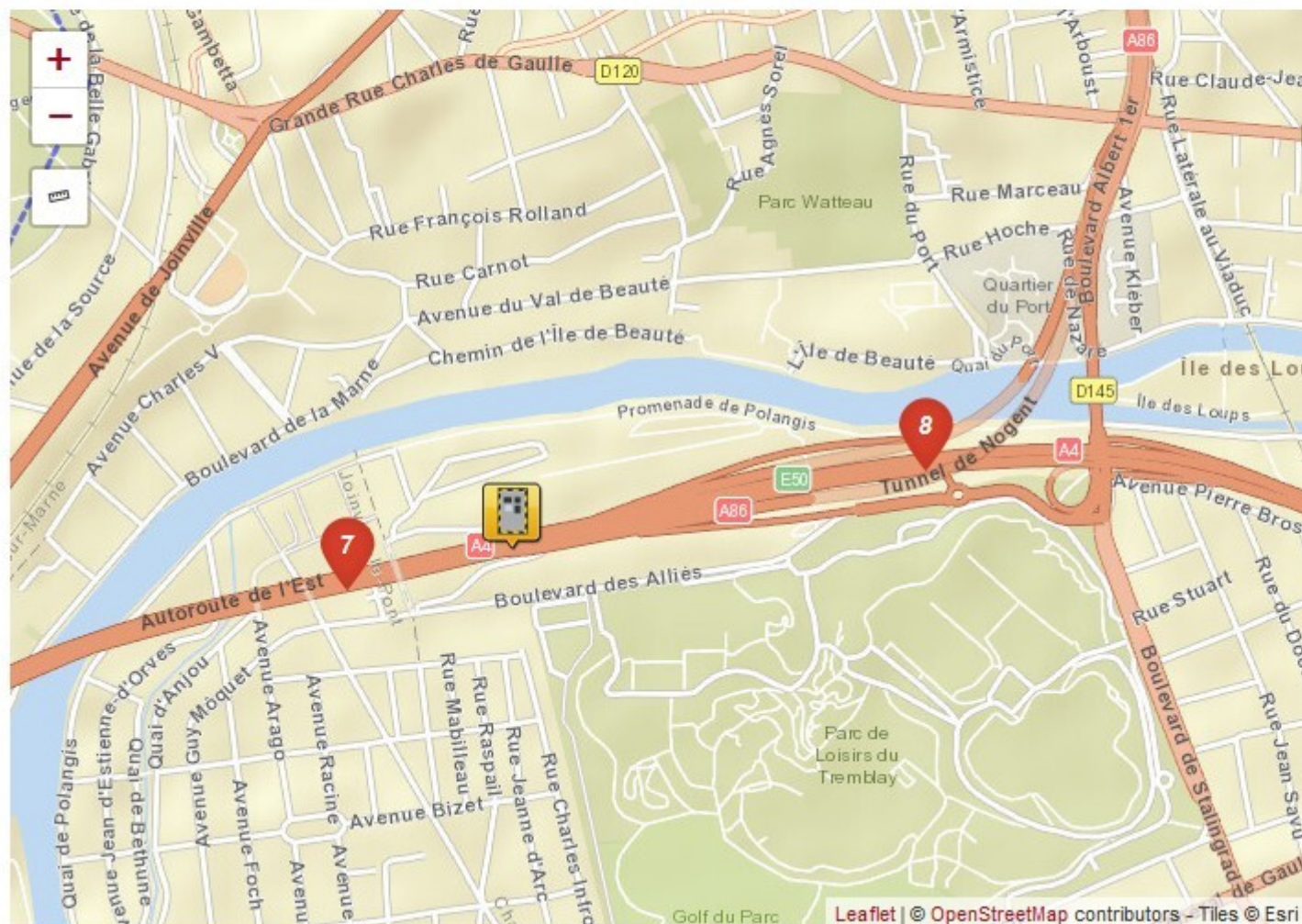
Bonjour,

8.5, cela doit être entre 8 et 9...

A4 (VAL-DE-MARNE): RETROUVER UN PK/PR

Retrouvez le lieu exact de votre infraction grâce au PK/PR indiqué sur votre avis de contravention de Val-de-Marne (94)

Retrouvez facilement un PK/PR sur cette route en le choisissant dans la liste :



Par **LESEMAPHORE**, le **05/06/2023** à **08:01**

Bonjour

Comme exposé par janus2fr sortie A4 pont de nogent vers l'ouest pour aller sur nogent à droite puis A86 extérieur au nord, ou champigny à gauche ; ligne continue séparative A4 et bretelle de sortie.

je ne sais pas mettre de capture sur ce forum, mais je l'ai !